

Nome del prodotto:

MOVIMENTO OROLOGIO UTS 16MM RINFORZATO
Codice *MOVQUAUR*

U.T.S.

Quartzwerk

Q 800

hohes Drehmoment

Quartz Movement

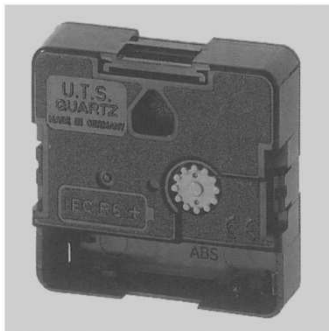
Q 800

high torque

Mouvement à quartz

Q 800

couple de rotation fort



Für Sekundenzeiger

Mit integriertem Aufhänger

Für Zifferblatt (G):

1,0 mm bis 13,1 mm

Für 3 Befestigungsarten:

Zentralschraube **M 8x0,75**
Selbstschneidschraube
Verrastung

Euroshaft

Technische Daten:

Batterie:	Mignonzelle ALKALINE (AA) LR6 1,5 V
Quartzfrequenz:	32,768 KHz
mittlere Stromaufnahme:	≈ 130 μA
Funktionsspannungsbereich:	1,2 bis 1,7 V
Betriebstemperaturbereich:	-5° C bis +50° C
Lagertemperaturbereich:	-20° C bis +70° C
Schrittmotorfrequenz:	1 Hz
Ganggenauigkeit:	n. DIN 8325 ≤ 1 s/d
Laufzeit/Batterie:	≥ 2 Jahre
Einbaulage:	beliebig
Gewicht ohne Batterie:	26 g

- Drehmoment bei 1,35 Volt an der Sekundenwelle

150 μNm

- zulässige Zeigerwerte

	Sek.	Min.
Länge [mm]	≤ 125	≤ 400
Gewicht [g]	≤ 1,2	≤ 20
Unwucht [gcm]	≤ 1,5	≤ 50

zulässige Belastung am Werkaufhänger:

max. 2,5 kg

zulässige Einschraubtiefe der Zentralschraube:

max. 3,5 mm

zulässige Zeigeraufdruckkraft bei Montage:

max. 25 N Std./Min.
max. 10 N Sek.

For second hand

With integrated hanger

For dial (G):

1.0 mm to 13.1 mm

For 3 fixation methods:

Fixation nut **M 8x0.75**
Self-tapping screw
Snap in

Euroshaft

Technical Data:

Battery:	Mignon-Cell ALKALINE (AA) LR6 1.5 V
Quartz frequency:	32.768 KHz
Average current consumption:	≈ 130 μA
Voltage range:	1.2...1.7 V
Operating temperature range:	-5° C...+50° C
Storage temperature range:	-20° C...+70° C
Motor output frequency:	1 Hz
Accuracy:	n. DIN 8325 ≤ 1 s/d
Operating time/Battery:	≥ 2 years
Assembly position:	any
Weight without battery:	26 g

- Torque with 1.35 Volt at second hand shaft

150 μNm

- Hands specification

	sec.	min.
Length [mm]	≤ 125	≤ 400
Weight [g]	≤ 1.2	≤ 20
Counterweight [gcm]	≤ 1.5	≤ 50

Weight on hanger:

max. 2.5 kg

Screw-in depth of the center fixation nut:

max. 3.5 mm

Mounting pressure for hands:

max. 25 N hour/min.
max. 10 N sec.

Trotteuse

Avec crochet intégré

Pour cadran (G):

1,0 mm à 13,1 mm

Trois types de fixation:

Vis centrale **M 8x0,75**
Vis auto-taraudeuses
Clipsage

Canon metal

Caractéristiques techniques:

Pile:	Pile mignon ALKALINE (AA) LR6 1,5 V
Fréquence du quartz:	32,768 kHz
Consommation moyenne:	≈ 130 μA
Tension de service:	1,2 à 1,7 V
Zone de température au fonctionnement:	-5° C à +50° C
Zone de température au stockage:	-20° C à +70° C
Fréquence moteur pas à pas:	1 Hz
Précision:	n. DIN 8325 ≤ 1 s/d
Durée de fonctionnement de la pile:	≥ 2 ans
Position au montage:	n'importe
Poids sans pile:	26 g

- Couple de rotation pour 1,35 V à l'axe de seconde

150 μNm

- Caractéristiques pour les aiguilles

	sec.	min.
Longueur [mm]	≤ 125	≤ 400
Poids [g]	≤ 1,2	≤ 20
Contrepoids [gcm]	≤ 1,5	≤ 50

Poids au crochet du mouvement:

max. 2,5 kg

Profondeur de l'écrou de fixation vissé:

max. 3,5 mm

Pression sur les aiguilles lors du montage:

max. 25 N heure/min.
max. 10 N sec.

ÄNDERUNGEN VORBEHALTEN

3/04

SUBJECT TO ALTERATIONS

SOUS RESERVE DE MODIFICATIONS



HENRY CLOCK
instrumentations

R.I.M.A.



Henry Clock, R.I.M.A. e Real Clock sono marchi di CONTINI OROLOGI

Contini Orologi

di Castiglioni C., Zanieri L. & C. s.n.c.

Via Fornello, 131

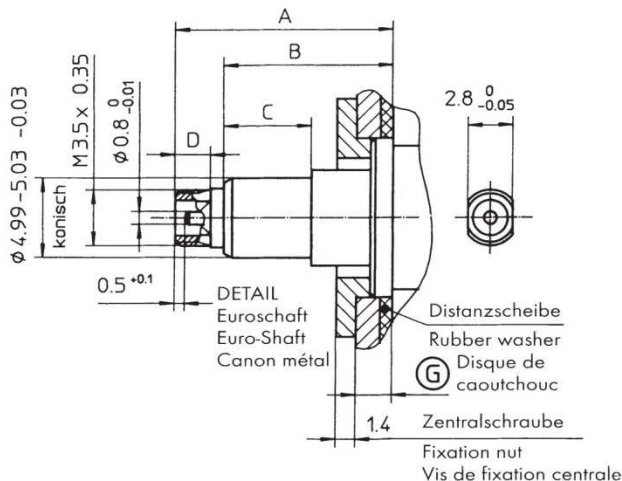
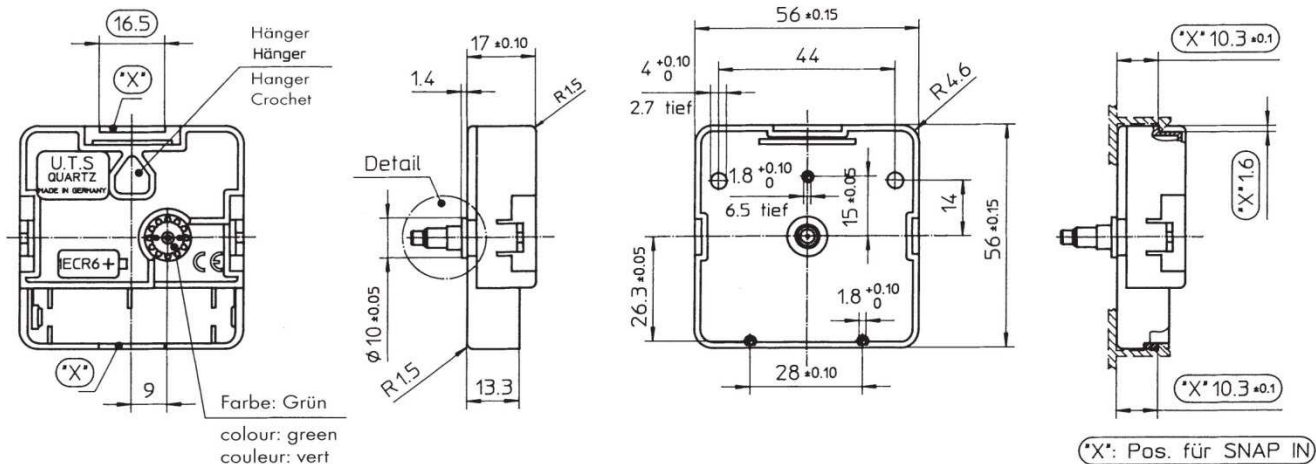
Z.I. Capalle - 50013 Campi Bisenzio (Fi) - Italy

Tel. +39 055 896 9430 r.a.

Fax +39 055 896 9147

C.F. e P. IVA 04414090482

www.continiorologi.it e-mail: contorol@tin.it



X = Werksbefestigung auch durch Blechschraube 2,2
Einschraubtiefe max. 6,5 mm
X = Movement fixation also possible with metal screw 2.2
Screw in depth max. 6.5 mm
X = Fixation du mouvement également par vis 2,2
Vis noyée au maximum 6,5 mm

Type	Abmessungen/Dimensions/Dimensions								
	Detail	A	B	C	D	Ø	Ø	Ø	G max.
800353	Euroschaft	11,0	7,8	5,5	2,2	4,99-5,03-0,03	M3,5x0,35	0,8-0,01	4,0
800355	Euro-Shaft	16,2	13,0	5,5	2,2	4,99-5,03-0,03	M3,5x0,35	0,8-0,01	9,2
800356	Canon métal	20,1	16,9	5,5	2,2	4,99-5,03-0,03	M3,5x0,35	0,8-0,01	13,1

Zeigermutter Hand nut Ecrou aiguille			
Teile-Nr. Part no. Pièce no.	ø x s	Oberfläche/Surface/Surface	Typ
582014	6 x 1,5	MS/brass/laiton	offen/open/ouvert
582015	6 x 1,5	vernickelt/nickel plated/nickelé	offen/open/ouvert
582016	6 x 1,5	schwarz/black/noir	offen/open/ouvert
582019	6 x 1,5	MS/brass/laiton	geschlossen/shut/fermé
582020	6 x 1,5	vernickelt/nickel plated/nickelé	geschlossen/shut/fermé
582021	6 x 1,5	schwarz/black/noir	geschlossen/shut/fermé

Distanzscheibe Rubber washer Disque de caoutchouc	
Teile-Nr. Part no. Pièce no.	ø x s
580075	30 x 2
580076	30 x 1
580077	30 x 0,5
580520	30 x 3

Aufhänger Hanger Crochet	
Teile-Nr. Part no. Pièce no.	
580078	

Zubehör/Accessory/Accessoire:

Werkabdeckung, schwarz
Movement cover, black
Couvercle, noir

Ref. Nr.: 582044

Zentralschraube Fixation nut Vis de fixation centrale				
Teile-Nr. Part no. Pièce no.	Form Forme	Maß Dimension Longueur L-0,2	Oberfläche/ Surface/Surface	
			MS	Ni
581374		5,2	X	
581375		5,2		X
581582		7,0	X	
581583		7,0		X
581376		9,0	X	
581377		9,0		X
581584		11,0	X	
581585		11,0		X
581586		13,0	X	
581587		13,0		X
581378		16,0	X	
581379		16,0		X
581964		21,0	X	
581965		21,0		X

Il testo e gli eventuali documenti trasmessi, contengono informazioni riservate al destinatario qui indicato. Il seguente fax è confidenziale e la sua riservatezza è tutelata legalmente. La lettura, copia, distribuzione o altro uso non autorizzato o qualsiasi altra azione derivante dalla conoscenza di queste informazioni sono rigorosamente vietate. Qualora abbiate ricevuto questo fax per errore siete pregati di darne immediata comunicazione al mittente e di provvedere alla sua distruzione.